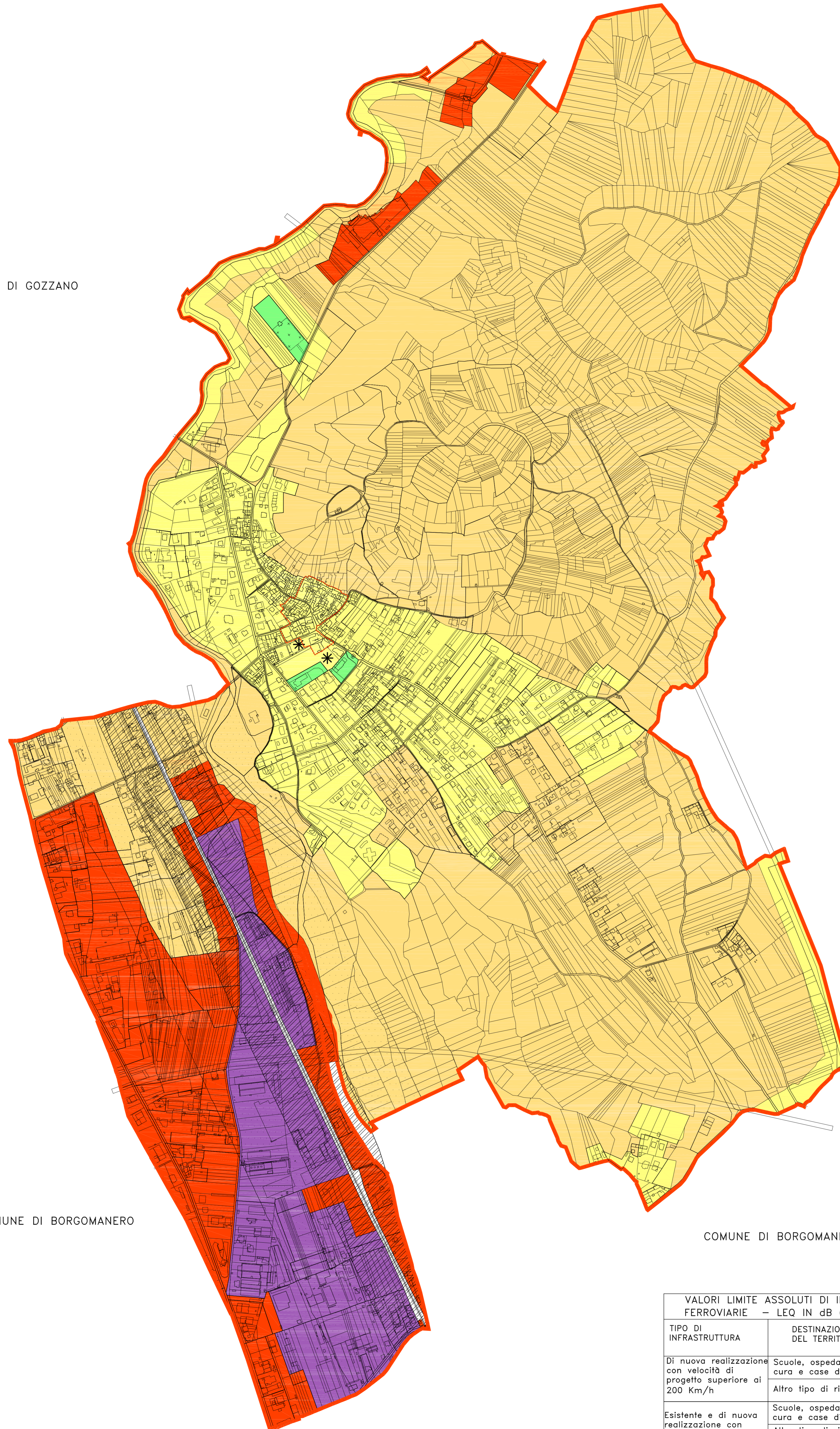


COMUNE DI GOZZANO

COMUNE DI INVORIO

COMUNE DI BORGOMANERO

COMUNE DI BORGOMANERO



FASE IV - INSERIMENTO DELLE FASCE "CUSCINETTO"
E DELLE FASCE DI PERTINENZA DELLE
INFRASTRUTTURE DEI TRASPORTI

- CLASSE I - Aree particolarmente protette
- CLASSE II - Aree prevalentemente residenziali
- CLASSE III - Aree di tipo misto
- CLASSE IV - Aree di intensa attività umana
- CLASSE V - Aree prevalentemente industriali
- CLASSE VI - Aree esclusivamente industriali
- DELIMITAZIONE CONFINI COMUNALI
- DELIMITAZIONE CENTRO ABITATO
- FASCIA A DI PERTINENZA DELLA FERROVIA DI 100 MT
- FASCIA B DI PERTINENZA DELLA FERROVIA DI 150 MT
- * INDIVIDUAZIONE AREE PER MANIFESTAZIONI A CARATTERE TEMPORANEO

VALORI LIMITE ASSOLUTI DI IMMISSIONE-LEQ IN dB (A)

CLASSE ACUSTICA	DESTINAZIONE D'USO DEL TERRITORIO	TEMPI DI RIFERIMENTO	
		diurno (06.00-22.00)	notturno (22.00-06.00)
CLASSE I	Aree particolarmente protette	50	40
CLASSE II	Aree prevalentemente residenziali	55	45
CLASSE III	Aree di tipo misto	60	50
CLASSE IV	Aree di intensa attività umana	65	55
CLASSE V	Aree prevalentemente industriali	70	60
CLASSE VI	Aree esclusivamente industriali	70	70

VALORI LIMITE ASSOLUTI DI IMMISSIONE DEL RUMORE PRODOTTO DALLE INFRASTRUTTURE FERROVIARIE - LEQ IN dB (A) (ai sensi del DPR n°459 del 18/11/1998)

TIPO DI INFRASTRUTTURA	DESTINAZIONE D'USO DEL TERRITORIO	TEMPI DI RIFERIMENTO		LIMITI PER INTERVENTI DIRETTI SUI RICETTORI	
		diurno (06.00-22.00)	notturno (22.00-06.00)	diurno (06.00-22.00)	notturno (22.00-06.00)
Di nuova realizzazione con velocità di progetto superiore ai 200 Km/h	Scuole, ospedali, case di cura e case di riposo	50	40	45 (per le scuole)	35
	Altro tipo di ricettori	65	55	-	40
Esistente e di nuova realizzazione con velocità di progetto non superiore ai 200 Km/h	Scuole, ospedali, case di cura e case di riposo	50	40	45 (per le scuole)	35
	Altro tipo di ricettori all'interno della fascia "A"	70	60	-	40
	Altro tipo di ricettori all'interno della fascia "B"	65	55	-	40

REGIONE PIEMONTE
PROVINCIA DI NOVARA
COMUNE DI BRIGA NOVARESE

LAVORO **P.R.G.C. 2006**
**CLASSIFICAZIONE ACUSTICA DEL TERRITORIO
COMUNALE DI BRIGA NOVARESE**

L.R. N°52 DEL 20/10/2000

documento A allegato A.5 tavola A.5.1

PROGETTISTI
Arch. Stefano SOZZANI Via Fungo, 93 28060 S. Pietro M. (NO)
Tecnico competente in acustica ambientale
Arch. Katia RIOLO Via Antonio Vivanti, 16 28021 Borgomanero (NO)
Tecnico competente in acustica ambientale

COMMITTENTE
COMUNE DI BRIGA NOVARESE Via Prato delle Gere 28010 Briga Novarese (NO)

Data **1 Gennaio 2010** Collaboratore Arch. Katia Riolo - Tecnico competente in acustica ambientale

OGGETTO
**CARTA RAPPRESENTANTE LA COMPATIBILITA' DEL
PROGETTO P.R.G.C. 2006 CON IL PCA DEL
TERRITORIO COMUNALE APPROVATO CON D.C.C. n°
25 DEL 26-08-2004**

Greenline

DATA **Febbraio 2010** CODICE LAVORO **253** SCALA **1:5000** Via Cairoli, 4 - Novara Tel. 0321/613230 Fax 0321/26660 www.greenline-sarica.com